

abm WYCENA NIERUCHOMOŚCI
 PROJEKTOWANIE ARCHITEKTONICZNE
 ANNA I BARTOSZ MICHAŁSCY S.C.
 44 - 100 Gliwice, ul. Czarnieckiego 22a

Zleceńodawca:
 Gmina Pilechowice
 ul. Damrota 6
 44-145 Pilechowice

Nazwa inwestycji:
 MODERNIZACJA OBIEKTU SZKOŁNO - PRZEDSZKOLNEGO W ZERNICY PRZY
 UL. LEOPOLDA MIKI 37
 etap I - PRZEBUDOWA SEGMENTU F, H, I

Adres obiektu:
 ul. Leopolda Miki 37, Zernica 44-144
 nr działek: 829/19, 830/19, 831/19, 832/19, 833/19, 834/19, 331/18,
 332/19, 333/19, 334/20

Przedmiot rys.:
 WYBURZENIA
 - przekrój A-A

Stadium: PROJEKT WYKONAWCZY

Branża: ARCHITEKTURA

Faza: Nr tomu: **PW** Wersja: Nr rys.: **II.A v.1 17**

Data: październik 2012 **Skala:** 1:100

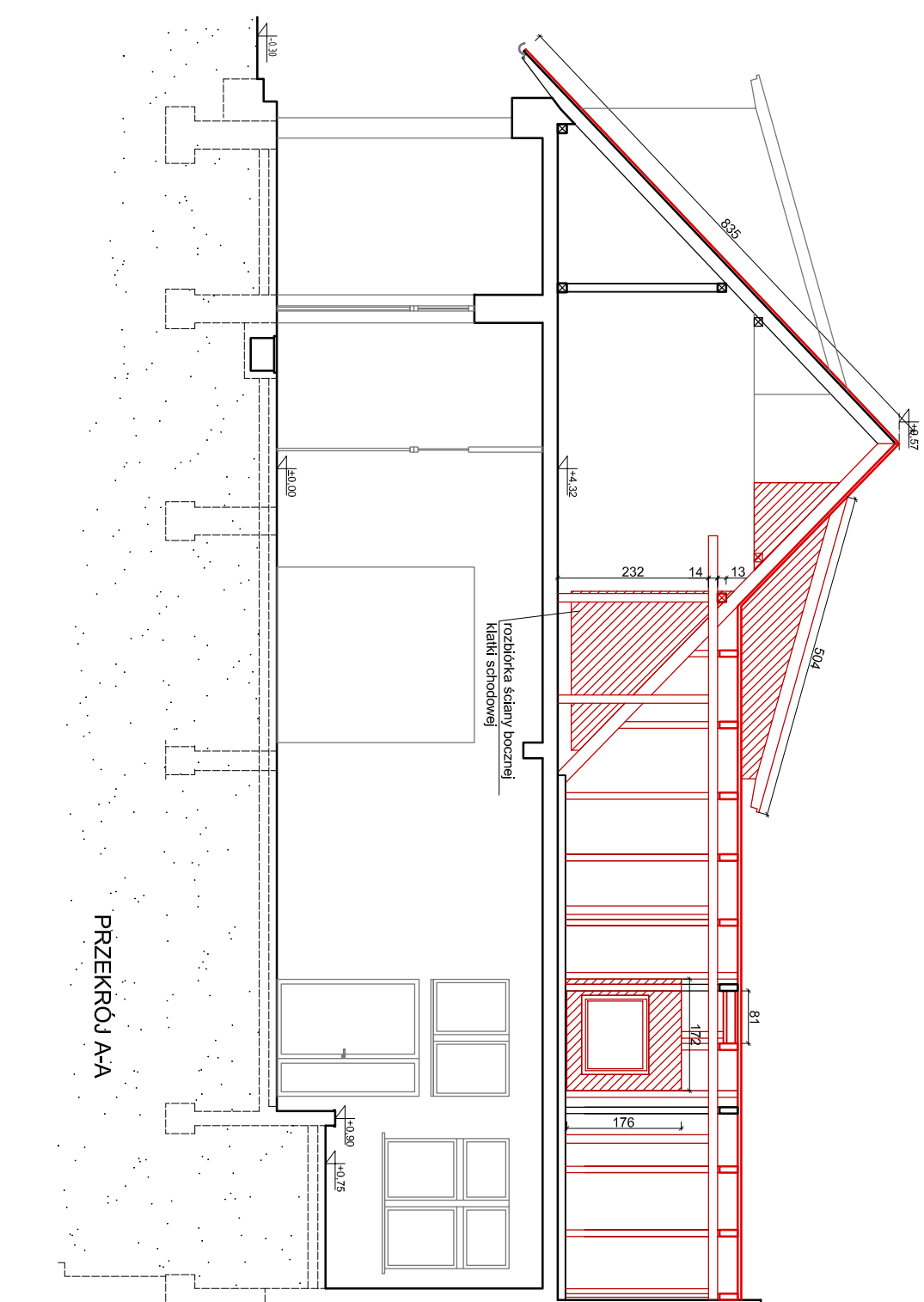
Projektant:
 Imię: **Nazwisko:**
 Bartosz MICHAŁSKI
 Specjaln.: **Nr upr. bud.:**
 Arch. 339/SLOKK/2011/II

Podpis:

Opracowanie: Imię: **Nazwisko:**
 Joanna WISNIEWSKA
Sprawdzający: Imię: **Nazwisko:**
 Grzegorz KOTYL
 Specjaln.: **Nr upr. bud.:**
 Arch. 11/98

Podpis:

- LEGENDA**
- część budynku objęta opracowaniem
 - elementy do rozbioru, wyburzeń, demontażu



PRZEKRÓJ A-A